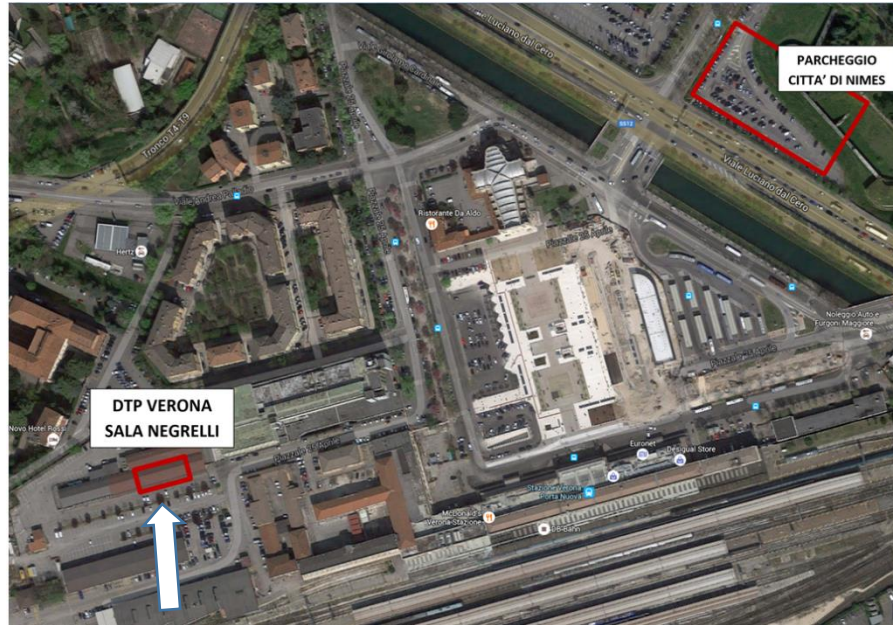


STAZIONE VERONA PORTA NUOVA



E' gradita la Vostra conferma di partecipazione via email

Segreteria CIFI Verona
tel. 338.2865788 - fax 06.233227908
e-mail: cifivr@gmail.com
Sito: www.cifi.it



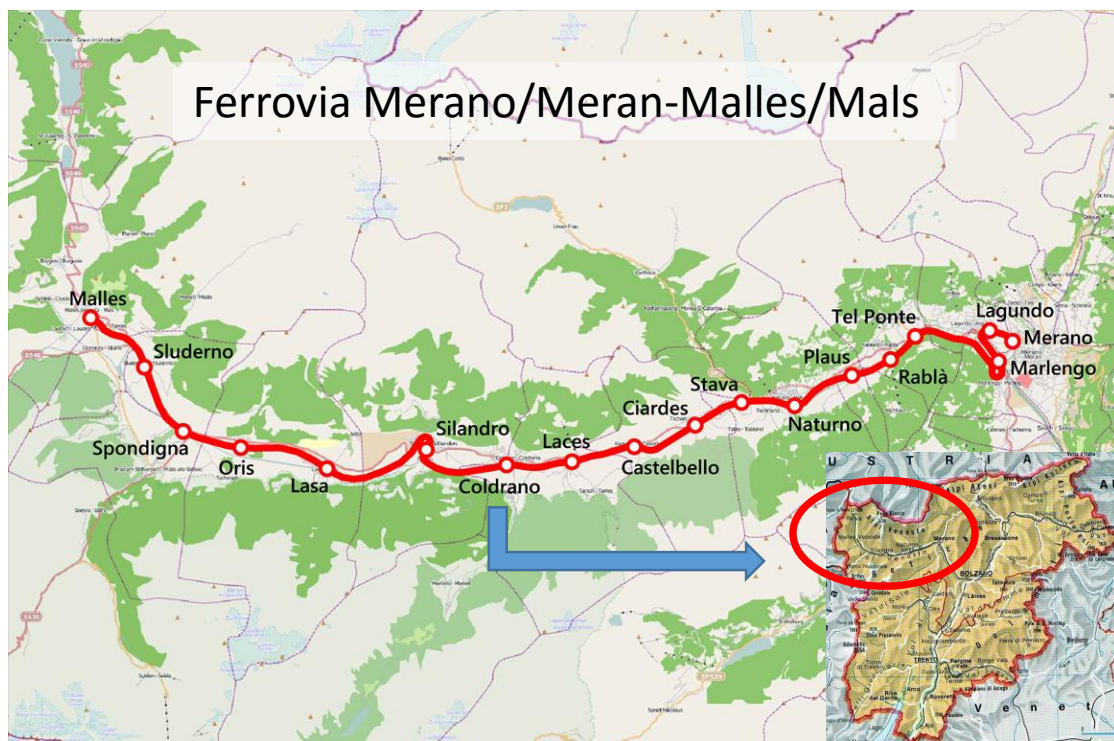
SEMINARIO

**Nuovi sviluppi nei trasporti ferroviari dell'Alto Adige
Elettrificazione della Val Venosta a 25 kV c.a.
e collegamento ferroviario Val Venosta-Engadina**



Lunedì 4 aprile 2016 ore 15.00
Sala Negrelli – RFI SpA
Stazione di Verona Porta Nuova

Il presente invito è valido per l'accesso alla sala Negrelli



La Provincia Autonoma di Bolzano ha annunciato di avere pronto il piano per l'elettificazione della ferrovia della Val Venosta. Il progetto, approvato dalla Giunta Provinciale con Delibera n° 1558/2014, vedrà la luce tra il 2017 e il 2019: http://www.provincia.bz.it/news/it/news.asp?news_action=4&news_article_id=514521 e https://www.stol.it/var/ezflow_site/storage/original/application/cff513891d06a11eca77d5788c292cd7

Particolarità di questa elettrificazione è la scelta di utilizzare l'alimentazione a 25 kV 50Hz monofase, diversamente da tutto il resto della rete ferroviaria italiana, alimentata invece a 3 kV cc, ad eccezione delle linee dedicate all'Alta Velocità, che invece utilizzano l'alimentazione a 25 kV 50 Hz monofase (sistema 2x25 kV).

Su tutta la linea, inoltre, sarà installato il sistema di gestione e controllo ETCS/ERTMS livello 2, attuale standard di gestione e controllo volto a garantire l'interoperabilità a livello europeo.

La ferrovia della Val Venosta, precedentemente gestita da FS, è ora gestita da STA (Strutture Trasporto Alto Adige/Südtiroler Transportstrukturen AG/) e vi circolano i treni di proprietà STA concessi in locazione a SAD (Società Automobilistica Dolomiti o Südtiroler Autobus Dienst attuale SAD-Trasporto locale o SAD-Nahverkehr).

La ferrovia, a singolo binario, che collega Merano a Malles è a trazione termica ed è lunga 60 km. E' stata chiusa dal 1990 al 2005, anno in cui è stata rilevata da STA ed è iniziato il nuovo servizio con i treni Stadler GTW 2/6 (ATR 100 diesel-elettrici) di SAD. Ad elettrificazione completata opereranno su questa linea convogli elettrici politensione 3kVcc, 15kV ca e 25kV ca con sistema di segnalamento tipo ERTMS level 2.

PROGRAMMA

Ore 15:00 **Indirizzo di saluto**

dott. ing. Giovanni Saccà

Preside Sezione CIFI

**Nuovi sviluppi nei trasporti ferroviari dell'Alto Adige
Elettificazione della Val Venosta a 25 kV c.a.**

dott. ing. Marco Stabile

*Betriebsdirektor | Direttore d'Esercizio
Südtiroler Transportstrukturen AG
Strutture Trasporto Alto Adige spa*

Progetto Interreg IV Italia-Svizzera

"Collegamento ferroviario Engadina-Val Venosta"

dott. ing. Giovanni Saccà

Preside Sezione CIFI Verona

Ore 17:00 **Chiusura dei lavori**